

MIT UNS ZURÜCK IN DEN JOB

Berufliches Training



GESTÄRKT IN IHREN NEUEN BERUF

Hatten Sie eine psychische Erkrankung und möchten nun wieder arbeiten?

- Möchten Sie in einem geschützten Rahmen ausprobieren, ob Sie den Anforderungen des Arbeitsalltags wieder gewachsen sind? Und Ihre Stärken neu kennenlernen?
- Haben Sie eine Diagnose Autismus-Spektrum-Störung und wünschen sich eine Arbeit, die zu Ihnen passt?

Gemeinsam mit uns finden Sie eine berufliche Perspektive und erweitern Ihre fachlichen und sozialen Fähigkeiten, um Ihr Ziel zu erreichen. Parallel zu den Trainings lernen Sie, mit Belastungen und schwierigen Situationen besser umzugehen. So gelingt es Ihnen mit uns zusammen, sich wieder fit für eine Arbeit zu machen – fachlich und menschlich.

Im Rahmen unseres Beruflichen Trainings gehen Sie mit unserer Unterstützung genau diese Themen an.

DAS ERWARTET SIE

Orientierung – 3 Monate



- Klären der Arbeitsvergangenheit
- Erarbeiten einer beruflichen Perspektive
- Auf- und Ausbauen der Arbeitsfähigkeiten
- Stabilisieren der psychischen Gesundheit
- Vereinbaren konkreter Schritte für das weitere Training

Qualifizierung – 4 bis 6 Monate



- Vermitteln von berufsspezifischen Fertigkeiten und Kenntnissen
- Praktische Phasen in Unternehmen zur Vertiefung der Kompetenzen
- Steigern der individuellen Belastbarkeit
- Einüben der Arbeitnehmerrolle

Integration – 3 Monate



- Gezielte Suche nach betrieblicher Erprobung mit Übernahmechance
- Arbeitsaufnahme

Nachbetreuung – 6 Monate



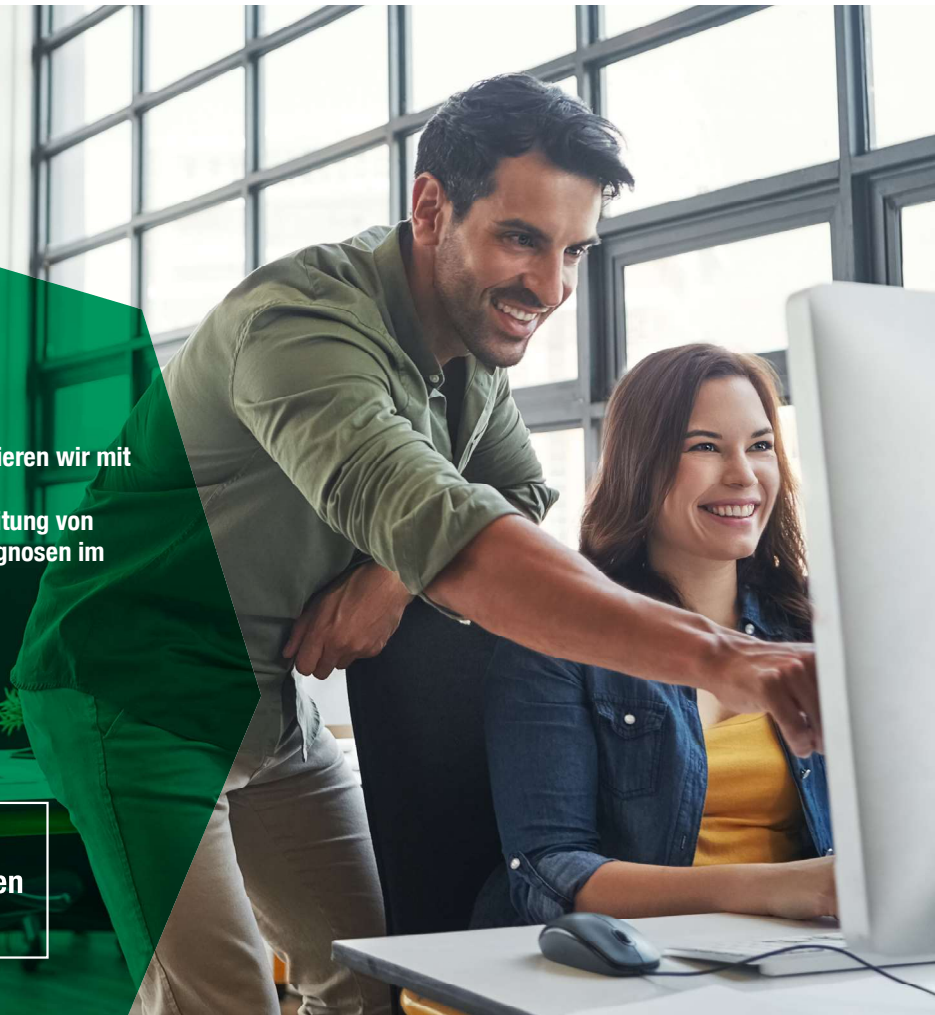
- Individuelle Unterstützung – angepasst an Ihre Bedürfnisse und Ihre Situation

TRAINIEREN SIE IHRE BERUFLICHEN FÄHIGKEITEN

Wir arbeiten fachübergreifend: Berufstraining kombinieren wir mit medizinischer, psychologischer und pädagogischer Unterstützung. Das ermöglicht eine individuelle Begleitung von Menschen mit psychischen Krankheiten und/oder Diagnosen im Bereich Autismus-Spektrum-Störung.

- Büro und kaufmännisch
- IT und Medien
- Lager und Handel
- Hotellerie und Gastronomie
- Hauswirtschaft

Probieren Sie sich aus – in verschiedenen Trainingsbereichen, um Berufsfelder zu testen und relevante Fähigkeiten zu erwerben.



WIR ÜBER UNS

Mit dem BTZ richten sich die bfz Nürnberg an Menschen mit gesundheitlichen Einschränkungen nach einer psychischen Erkrankung. Wir helfen Ihnen ganz individuell dabei, Ihre gesundheitliche Belastbarkeit aufzubauen und bereiten Sie fachlich auf eine passende, dauerhafte berufliche Tätigkeit vor. Für Ihren Wiedereinstieg in die Arbeitswelt eröffnet Ihnen das BTZ der bfz Nürnberg durch ein weitläufiges Netzwerk an Partner-Unternehmen vielfältige Möglichkeiten in zahlreichen Branchen. Die eigens für das BTZ geschaffenen Räume bieten Ihnen eine moderne Ausstattung in komfortabler Atmosphäre und eine sichere Umgebung für die Stabilisierung und Steigerung Ihrer Leistungsfähigkeit. Sie erhalten jederzeit individuelle, auf Ihre Bedürfnisse und Ziele zugeschnittene Unterstützung von unseren kompetenten Fachkräften. Das BTZ der bfz Nürnberg begleitet Sie auf Ihrem Weg zurück ins Berufsleben!

Berufliche Fortbildungszentren der Bayerischen Wirtschaft (bfz) gGmbH

Die bfz stehen in der Arbeitsmarktpolitik der öffentlichen Hand zur Seite: Im Auftrag von Arbeitsagenturen, Jobcentern, Rentenversicherungen oder Berufsgenossenschaften bieten sie zusammen mit regionalen Partnern Aus- und Weiterbildungen an. Die bfz sind eine Gesellschaft der Unternehmensgruppe des Bildungswerks der Bayerischen Wirtschaft e. V.

170  365
Teilnehmer*innen pro Jahr

75% 
Vermittlungsquote

max.
8 
Teilnehmer*innen
pro Gruppe

Ihr Weg zu uns



BTZ der bfz Nürnberg
Fürther Straße 212
90429 Nürnberg
www.bfz.de/nuernberg

Information und Aufnahme
Frau Ingeborg Bauer-Dankesreiter
Telefon: 0911/93197-944
E-Mail: btz-n@bfz.de

Mehr Informationen finden
Sie unter

www.btz.bfz.de